

青森県と弘前大学の

がん対策連携シンポジウム

- 青森県から日本一のがん対策・がん検診を目指して -

青森県の喫緊の課題である、働き盛り世代の死亡率の高さ。この課題克服のため、科学的根拠に基づく適切で質の高いがん検診実施に向けた共通認識となる「青森県におけるがん検診事業の実施に関する要綱」を令和4年3月に策定しました。

国際的要件である「科学的根拠に基づくがん検診」を実施する必要性及びどのように実行していくかについて、知識・理解を深めるための有識者によるシンポジウムです。



sun

1/21

参加
無料

弘前大学創立50周年記念会館1階
みちのくホール

(弘前市文京町1番地 弘前大学キャンパス内)

13時～15時

- 青森県内の医療機関及び検診機関の医療従事者
- 行政のがん検診担当者

第1部

13時～14時15分

「青森県から日本一のがん対策
・がん検診を目指して」

●登壇者

宮下 宗一郎 青森県知事
福田 眞作 弘前大学長
斎藤 博 青森県がん検診管理指導監

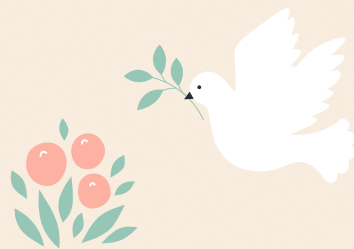
●司会

高木 伸也 青森県医師会長

第2部

14時25分～15時

「フロアとの意見交換」



●会場に駐車スペースはございませんので、公共交通機関をご利用いただきますようお願いいたします。

●近隣の駐車場への駐車はお控えください。

●託児スペースをご用意しております。ご利用を希望される場合は、お申し込み時にお知らせください。

お問い合わせ

弘前大学社会連携部社会連携課

☎ 0172-39-3413

コ
チ
シ
コ
ミ
ラ
カ
ラ
ハ

1/17

